

## Характеристика учащихся Гимназии (данные на 01.02.2008)

### Показатели конкурсного набора в 5-е классы

год	кол-во абитуриентов	кол-во зачисленных	конкурс (чел./место)	max возм. балл	max набранный балл	min набранный балл	проходной балл	"качество" теста *
2003	190	50	3,80	1700	1015	185	527	0,70
2004	159	50	3,18	1700	1032	132	565	0,93
2005	292	50	5,84	1700	1401	97	466	0,39
2006	288	50	5,76	1700	1476	167	808	0,96
<b>2007</b>	<b>295</b>	<b>50</b>	<b>5,90</b>	<b>1700</b>	<b>1139</b>	<b>109</b>	<b>688</b>	<b>1,28</b>

\* Примечание: "качество" теста - условный показатель, характеризующий "плотность" результатов в группе лидеров по отношению к остальной совокупности. Чем выше "качество", тем большей разрешающей способностью обладает тест в зоне "пограничных" результатов. В разработанной нами методике обработки результатов тестирования производится отдельное оценивание "качества" каждой части задания и каждой отдельной задачи.

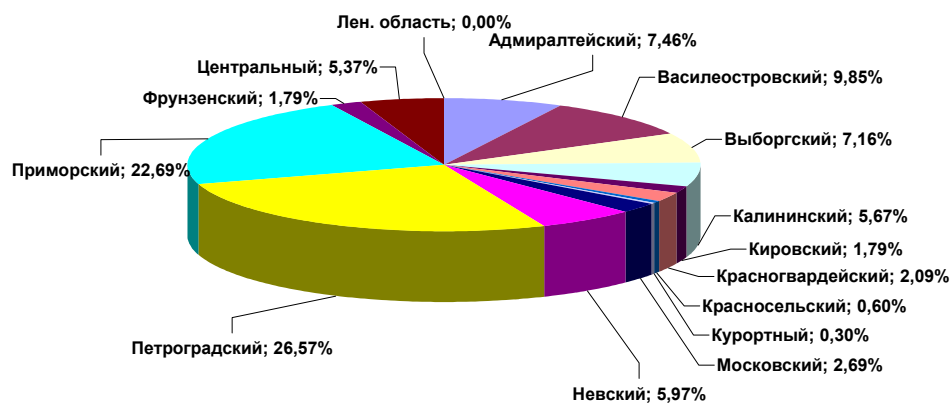
### Показатели конкурсного набора в 6-е классы

год	кол-во абитуриентов	кол-во зачисленных	конкурс (чел./место)
2003	5	2	2,50
2004	6	3	2,00
2005	7	1	7,00
2006	8	3	2,67
2007	8	2	4,00

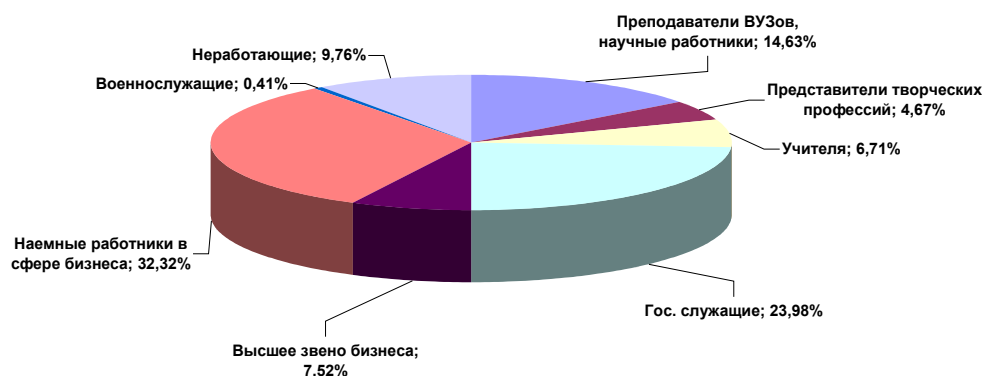
### Показатели конкурсного набора в 7-е классы

год	кол-во абитуриентов	кол-во зачисленных	конкурс (чел./место)
2003	21	8	2,63
2004	26	7	3,71
2005	35	9	3,89
2006	29	8	3,63
2007	31	6	5,17

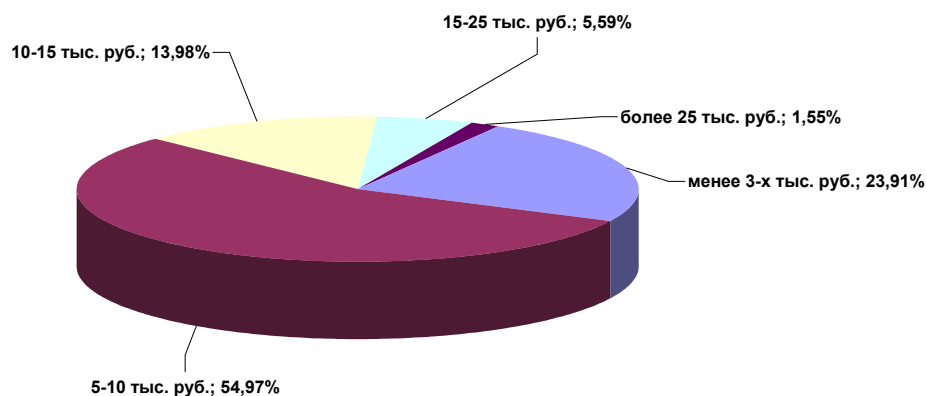
### Распределение учеников гимназии по районам проживания



Социальный состав семей учащихся



Средний доход на одного члена семьи



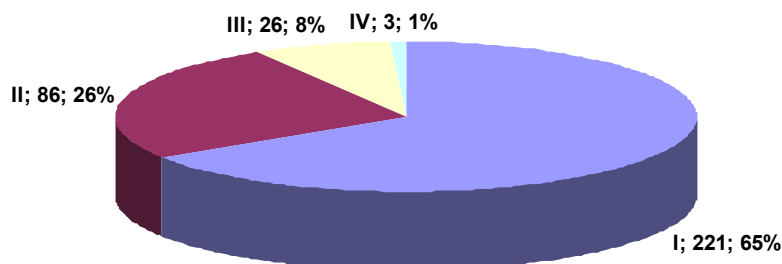
Состав семей

более 1 ребенка – 42,9%  
 многодетные семьи – 7,8%  
 неполные семьи – 16,8%

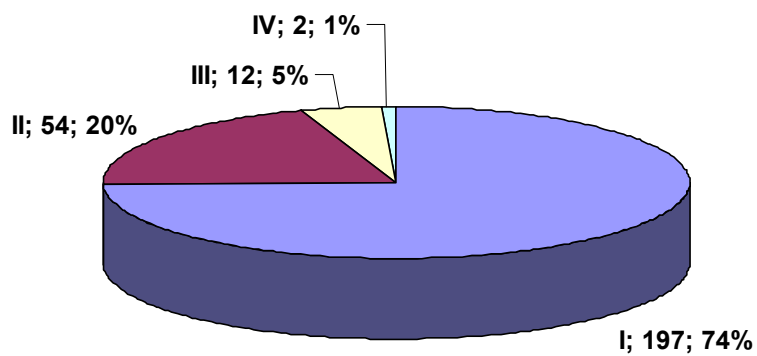
Образовательный уровень семей

родители с высшим образованием – 95,4%  
 родители с ученой степенью и званием – 12,4%

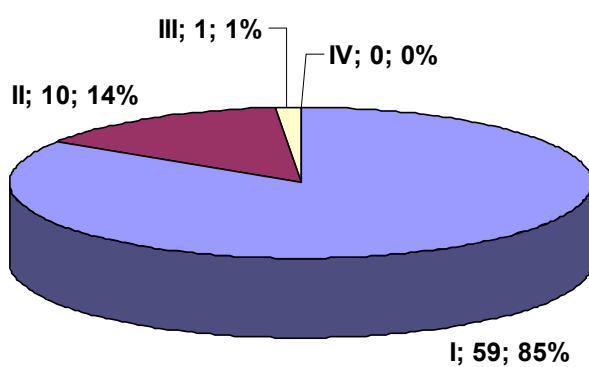
Распределение учащихся по группам здоровья (на 01.02.2008)



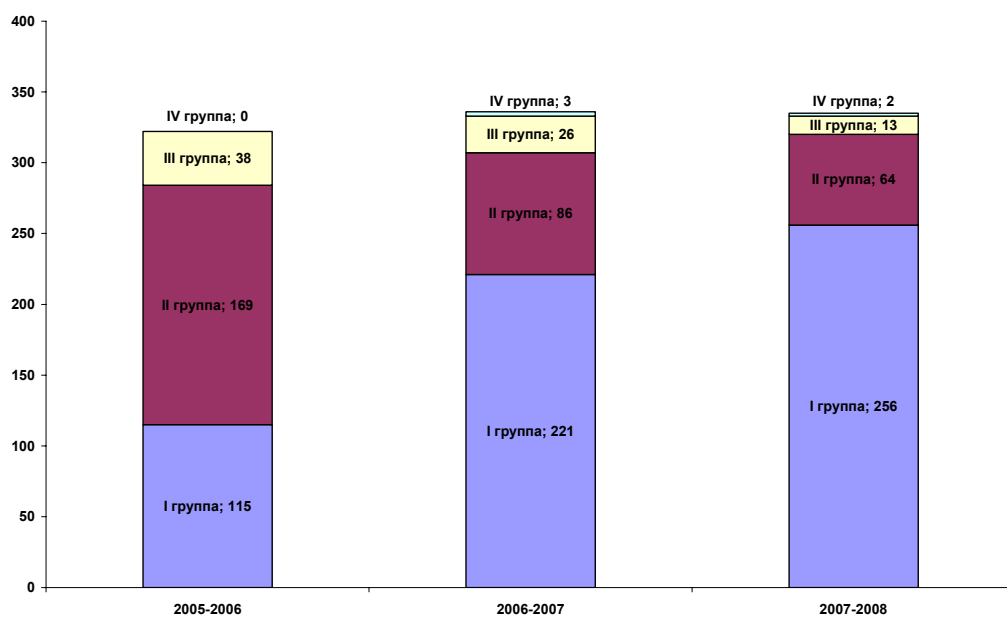
В том числе  
в 5-9 кл.



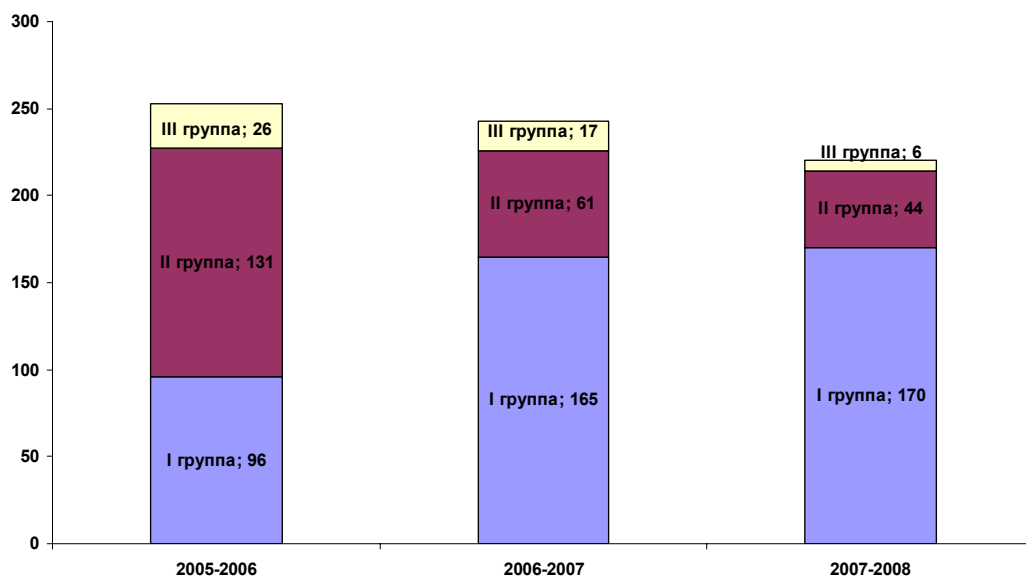
В 10-11 кл.



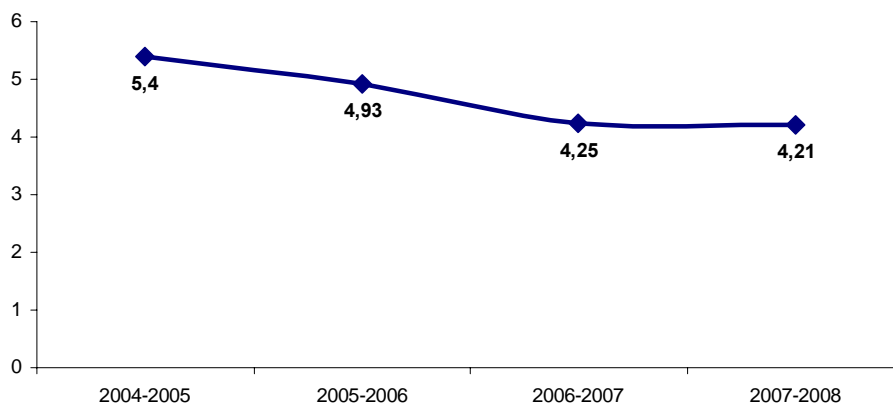
Общая динамика численности групп здоровья



Динамика численности групп здоровья по одному контингенту обучающихся, 249 чел., 2004-2007 г.г.



Среднее количество пропущенных по болезни дней в год на 1 чел. и динамика этого показателя



В гимназии учатся **335 гимназистов**: 163 мальчика и 172 девочки